

## Ввод в эксплуатацию устройства VMC Touch

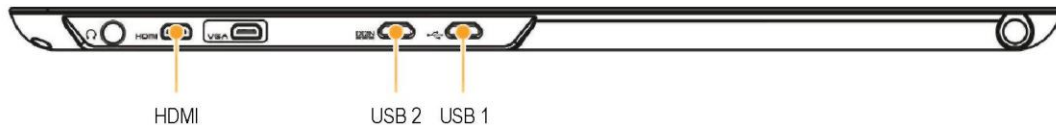
Первоначальная установка и конфигурация устройства Touch Monitor в операционной системе Windows

# SeMSy<sup>®</sup> III

Устройство Touch Monitor с приложением VMC Touch представляет собой расширение программного обеспечения рабочей станции SeMSy<sup>®</sup> III и обеспечивает простую и удобную функцию мультисенсорного ввода. Многие функции отдельных модулей программного обеспечения рабочей станции SeMSy<sup>®</sup> III можно просто и интуитивно использовать на оптимизированном интерфейсе пользователя посредством набора на клавиатуре, прокрутки, изменения масштаба, перетаскивания и смещения. В результате этого пользователи могут быть более гибкими в работе.

Для ввода в эксплуатацию устройство Touch Monitor следует сначала подсоединить к определенной рабочей станции. После этого необходимо установить драйверы на рабочую станцию, и определить устройство Touch Monitor в диалоговом окне конфигурации Windows в качестве устройств ввода с сенсорным экраном.

### Подключения

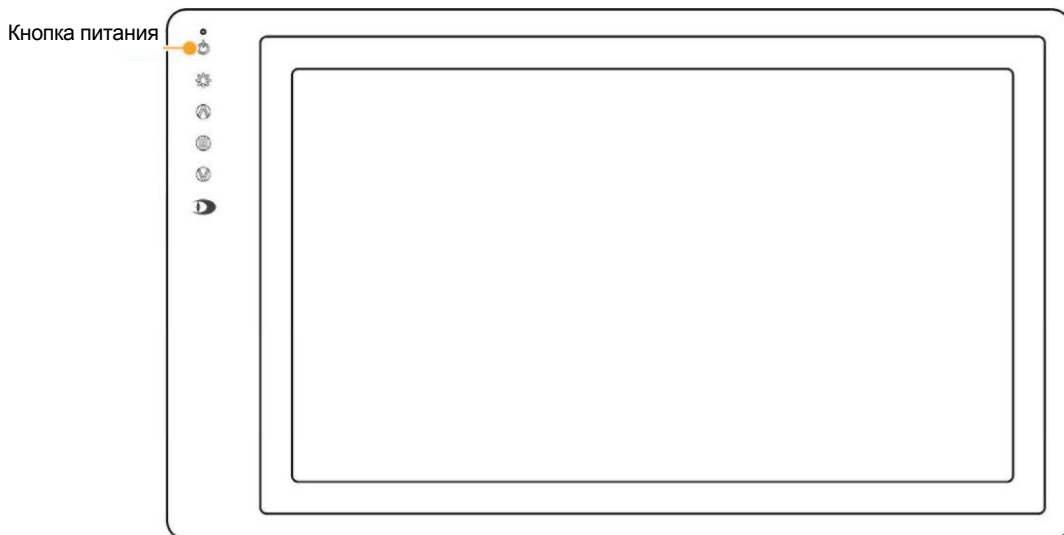


- HDMI = Микропорт HDMI для передачи видеоданных
- USB 1 = Микропорт USB для сенсорного сигнала и электропитания
- USB 2 = Микропорт USB для электропитания от внешнего зарядного устройства (5В 2А)

- Соедините микропорт *HDMI* (тип D) устройства Touch Monitor с портом HDMI типа A на рабочей станции.
- Соедините микропорт *USB 1* устройства Touch Monitor с портом USB типа A на рабочей станции.

*Для электропитания рекомендуется использовать порт USB 3.0 на рабочей станции. Электропитание от комбинированного порта "USB 1" является достаточным для работы устройства Touch Monitor. Если к порту "USB 2" устройства Touch Monitor подсоединено внешнее зарядное устройство (5В 2а), электропитание осуществляется только через порт "USB 2", а через порт "USB 1" передаются данные для управления сенсорным экраном.*

### Ввод в эксплуатацию



- Нажмите кнопку *Power* в верхней части устройства Touch Monitor.

Зеленый светодиод указывает на готовность устройства Touch Monitor к работе.

### Установка драйвера

После подсоединения устройства Touch Monitor к рабочей станции и ввода в эксплуатацию при помощи кнопки *Power* будет выполнена автоматическая установка драйверов при помощи приложения Windows Update.

*Для автоматической установки драйвера при помощи приложения Windows Update требуется подключение к Интернету.*

- Дождитесь окончания процесса установки драйвера.

# Ввод в эксплуатацию приложения VMC Touch

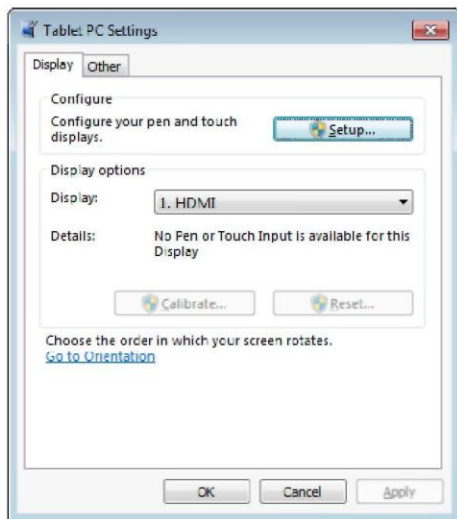
Первоначальная установка и конфигурация устройства Touch Monitor в операционной системе Windows

## Конфигурация сенсорного экрана

Устройство Touch Monitor изначально зарегистрировано в качестве сенсорного экрана в операционной системе. Следующим шагом является отключение функции сенсорного ввода в Windows для выполнения стандартных действий и гарантирования полной функциональности приложения VMC Touch.

Для конфигурации устройства Touch Monitor требуются права администратора.

- Откройте диалоговое окно конфигурации, для чего выберите **Control Panel > Tablet PC Settings** на рабочей станции.



- Выберите вкладку **Display**.
- Запустите процесс конфигурации, нажав **Setup**.

Все мониторы рабочей станции перейдут в режим конфигурации, о чем будет свидетельствовать белый экран.

На первом мониторе (см. порядок определения монитора **Control Panel > Display**) отображается следующая информация:

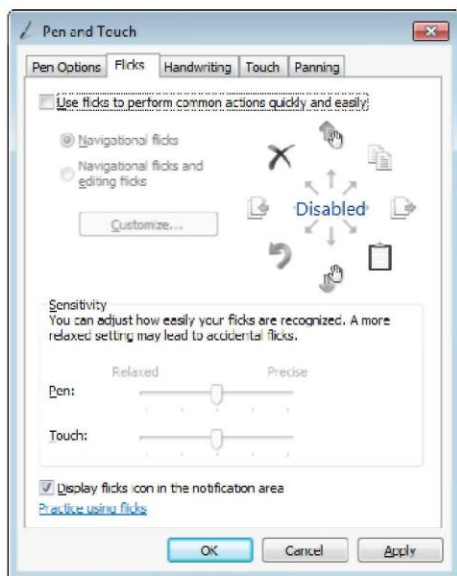
**Коснитесь данного экрана, чтобы определить его в качестве сенсорного экрана.**

Если это не экран планшетного ПК, нажмите Enter для перехода к следующему экрану. Для закрытия инструмента нажмите Esc.

- Следуйте инструкциям в диалоговом окне настройки:
- Нажмите кнопку **Enter**, чтобы отобразилось диалоговое окно настройки на устройстве Touch Monitor.
- Нажмите на сенсорный экран, чтобы его идентифицировать.

Режим конфигурации завершен.

- Нажмите **OK** для закрытия диалогового окна **Tablet PC Settings**.
- Откройте необходимое диалоговое окно конфигурации: **Control Panel > Pen and Touch**.



- Выберите вкладку **Flicks**.
- Отключите опцию **Use flicks to perform common actions quickly and easily (Использование функции перелистывания для быстрого и простого выполнения обычных действий)**.
- Подтвердите настройки нажатием **OK**.

- Запустите программное обеспечение рабочей станции SeMSy® III.
- Выполните дальнейшие настройки для конфигурации приложения VMC Touch, как описано в документе “Эксплуатация” для “SeMSy® III VMC Touch”.

Для работы с приложением VMC Touch требуется наличие лицензии для рабочей станции системы SeMSy® III.